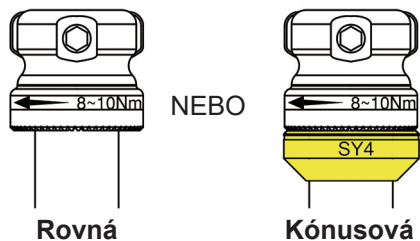


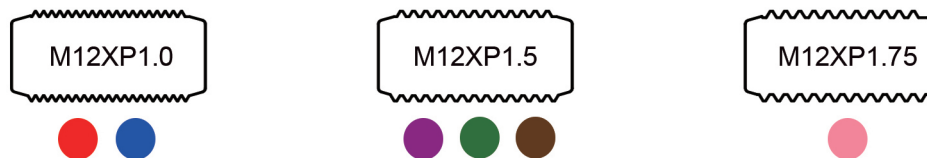
Vytiskněte si tento manuál na papír o rozměrech A4 (29,7 cm x 21 cm) a pomocí pravítka zkontrolujte, zdali je v měřítku níže správný rozměr (0 - 200 mm).

1. Určete geometrii osy (G)



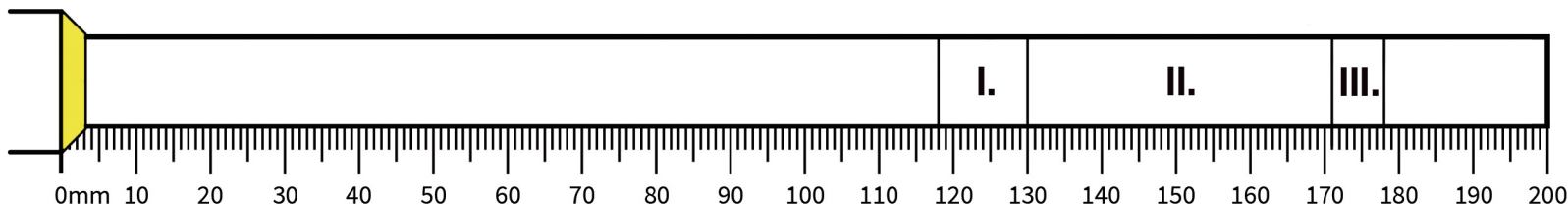
2. Přiložte Vaši osu k ilustračním obrázkům níže a porovnejte stoupání závitů (TP). Pro ověření využijte RapiLock závit.

Upozornění: Ujistěte se, že délka závitů na ose RAPILOCK (TL) je **vždy** stejná nebo delší než délka závitů na Vaší aktuální ose.



3. Položte Vaši aktuální osu podél měřítka a změřte délku osy včetně délky závitů (délka B): Rovná osa musí být měřena od 0 mm, kónusová od 3 mm

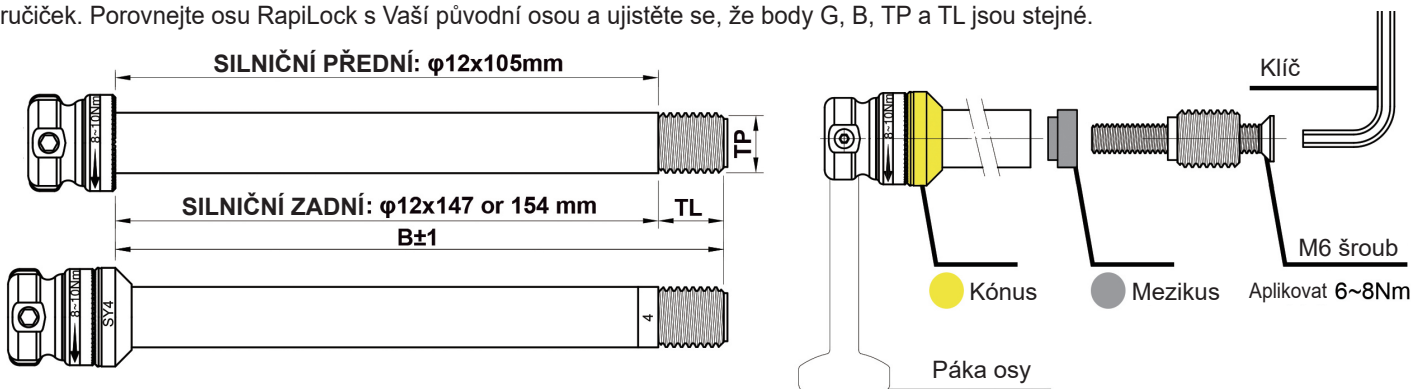
Upozornění: Ujistěte se, že délka osy RapiLock (B) je vždy v rozmezí +/- 1 mm délky Vaší aktuální osy.



4. Se znalostí zóny (délky) vaší osy I., II. nebo III. a výsledky kroků 1-3, zvolte odpovídající barvy z grafu specifikací vpravo.

Upozornění: Možná budete potřebovat k dokončení osy RapiLock kónus s mezikusem. Na jednu RapiLock osu použijte nejvýše **pouze** 1 kónus, 1 mezikus a 1 závit. Nepoužívejte k nastavení délky osy překrývající se kónusy, mezikusy či závit.

5. RapiLock osa musí být smontována pomocí dodaného šroubu M6 a utažena silou 6-8 Nm. Páku vytáhněte z osy ven a umístěte do polohy 90 stupňů. Poté ji otočte a ve stejný čas dotáhněte klíčem ve směru hodinových ručiček. Porovnejte osu RapiLock s Vaší původní osou a ujistěte se, že body G, B, TP a TL jsou stejné.



Upozornění: Použití jiných než dodávaných šroubů/závitů může ovlivnit funkčnost produktu. Pokud nejsou šrouby řádně utáhnuty, osa může náhle a neočekávaně odpadnout z kola. To může vyústit v nehodu.

Graf specifikací

Zóna	G	TP	B	TL	
I. 105	Rovná	P1.0	118	13	
	Rovná	P1.0	122	13	
	Rovná	P1.0	125	20	
	Rovná	P1.0	129	20	
	Rovná	P1.5	118	13	
	Rovná	P1.5	120	15	
	Rovná	P1.5	122	13	
	Rovná	P1.5	123	18	
	Rovná	P1.5	124	15	
	Rovná	P1.5	127	18	
	Rovná	P1.75	125	20	
	Rovná	P1.75	129	20	
	Kónusová	P1.0	118	13	
Kónusová	P1.0	121	20		
Kónusová	P1.0	125	20		
II. 147	Rovná	P1.0	160	13	
	Rovná	P1.0	164	13	
	Rovná	P1.0	167	20	
	Rovná	P1.0	171	20	
	Rovná	P1.5	160	13	
	Rovná	P1.5	162	15	
	Rovná	P1.5	164	13	
	Rovná	P1.5	165	18	
	Rovná	P1.5	166	15	
	Rovná	P1.5	169	18	
	Rovná	P1.75	167	20	
	Rovná	P1.75	171	20	
	Kónusová	P1.0	156	13	
Kónusová	P1.0	160	13		
Kónusová	P1.0	163	20		
Kónusová	P1.0	167	20		
III. 154	Rovná	P1.0	174	20	
	Rovná	P1.0	178	20	
	Rovná	P1.5	172	18	
	Rovná	P1.5	176	18	
	Rovná	P1.75	174	20	
	Rovná	P1.75	178	20	
	Kónusová	P1.0	174	20	



NEBEZPEČÍ

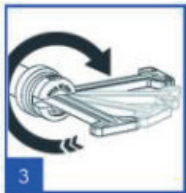
Před použitím produktu si pozorně přečtěte a ujistěte se, že rozumíte RapiLock Axle montážnímu manuálu. Máte-li pochybnosti týkající se montáže, obraťte se prosím na odborný servis či svého prodejce.

1. K určení správné specifikace osy pro Vaši vidlici či rám využijte manuál na druhé straně.



Nasadte kolo do rámu/vidlice.

Z osy vytáhněte páku a osu protáhněte nábojem, dokud se nedotkne závitu na druhém konci vidlice či rámu.



Pomocí páky našroubujte osu do vidlice/rámu a to ve směru hodinových ručiček.

Pro utažení osy aplikujte max. moment síly 8-10 Nm.

Vyhňte se použití vyššího momentu síly či jiných nástrojů k prodloužení osy.



Po dotažení zatlačte páku zpět do osy.

Měli byste uslyšet cvaknutí.

Ujistěte se, že je kolo bezpečně a správně nainstalováno ve vidlici/rámu.



KONTROLA

Zvedněte přední/zadní kolo a zatřepete s ním či zatlačte na plášť silou ve směru kolmo dolů (a do boků). Ujistěte se, že je osa dobře utažená. Kolo by mělo držet pevně, nemělo by se pohybovat do stran. Kontrolu proveďte pro přední i zadní kolo. Pokud kolo není pevně usazeno, opakujte montáž nebo se obraťte na odborný servis či na svého prodejce.

Tato rychlá kontrola nezaručuje, že je mechanismus správně nainstalován.

VAROVÁNÍ:

Poloviční otočení šroubu může vytvořit rozdíl mezi správným a chybným utažením osy. Jestliže osa není dobře instalována, osa či kolo se může pohybovat. To může vyústit v nehodu!